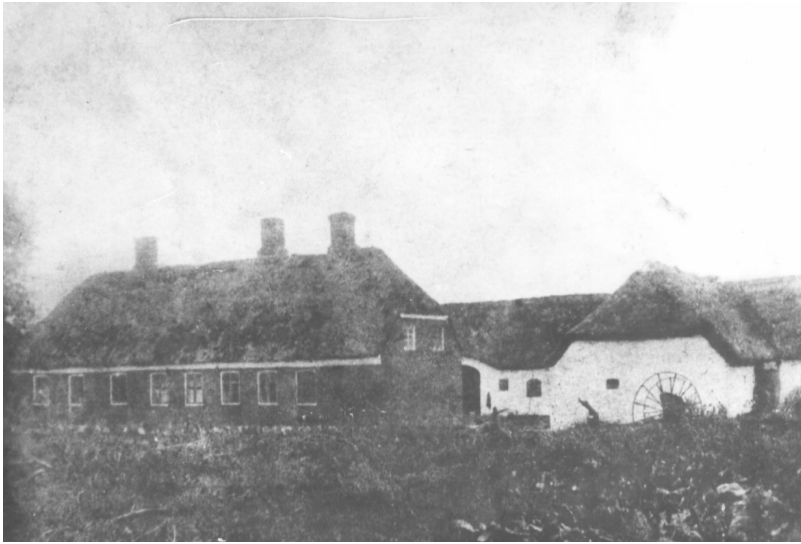


Matr: 11a

”Engvang”

Tolshøj 1



Stuehus opført 1923. Stalde opført 1935-1964 og 1970. Lade opført 1935, maskinhus 1970, ny stald og fouragehus i 1991.

Ejendommen har et areal på 45,5 ha, heraf 5 ha skov og 6 ha eng. 10 ha mod Lerkenfeld å er fredet.

I starten af 50'erne bestod besætningen af 14 kreaturer, 18 ungdreier, 3 heste + traktor. Der blev opfedet ca. 70 svin årligt.

Maren og Johannes Lillethorup ejede gården fra 1940-1983 og fik 5 børn i ægteskabet: Elly, Vagn, John, Arne og Åge.

Nuværende ejer John Bech Lillethorup er 4. generation på gården som har været i slægtens eje siden 1901.

Ejere af Engvang

Skøde 19-12-1844 fra ejeren af Lerkenfeld til tidl fæster Poul Pedersen.

Skiftebrev 2-12-1874 for Søren Poulsens enke Ane Sofie Jensdatter

Skøde 11-1-1900 fra Christen Andersen til Søren Poulsen Andersen.

Købesum 16000 kr + aftægt.

Skøde 20-6-1940 til Johannes Andersen

Lillethorup. Købesum 30.000 kr + aftægt.

Skøde 1-1-1983 til Mette og John Lillethorup



**Maren og Johannes Lillethorup
Ejere fra 1940-1983**