

**Matr: 1x**

**”Bulowsminde”**

**Tolshøj 47**

**Stuehus opført 1888. Stald bygget 1935, lade 1923. Bygningerne er delvis ombygget efter brand i 1949.**

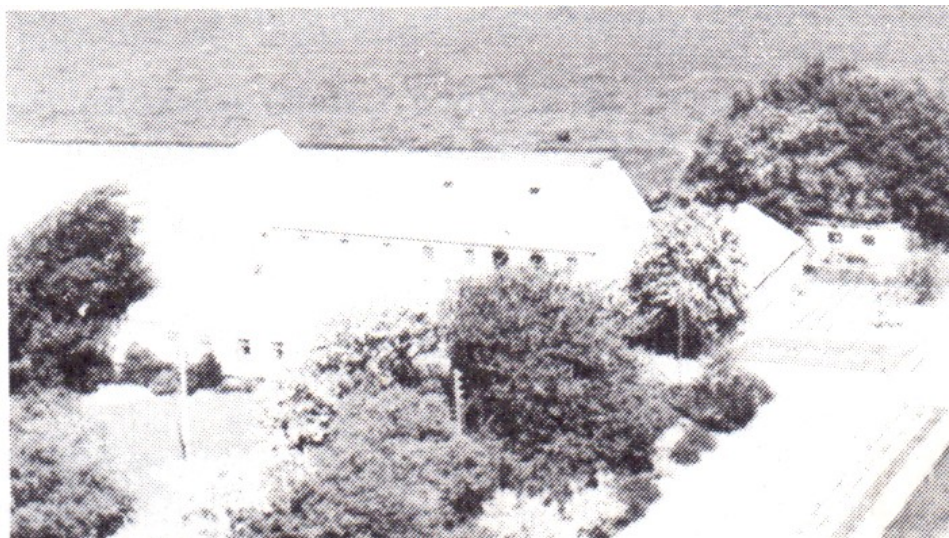
**Jorden er udstykket fra Vesterbølle præstegård. Ejendommens areal udgjorde i 50'erne 13,5 ha, heraf 2,8 ha skov og 2 ha eng. Der er fredet 6 ha ned mod Lerkenfeld å.**

**Besætningen bestod af 17 kreaturer, 2 søer + opdræt, 2 heste og ca 100 høns.**

**Anine og Niels Markussen ejede den fra 1930 -1980 og fik i ægteskabet 4 børn: Jens Peder, Karen Elisabeth, Anna og Åge.**



**Jens Peter Markussen, søn af Anine og Niels.**



**Ejendommens ejere:**

<b>Xx-xx-xx</b>	<b>skøde til Ane og Jens Peder Markussen</b>
<b>1930</b>	<b>skøde til Anine og Niels Markussen</b>
<b>07-03-1980</b>	<b>skøde til Dagny og Søren Kr. Jensen</b>
<b>07-04-1995</b>	<b>skøde til Anna Nielsen-Olav Holtvind</b>
<b>2005</b>	<b>skøde til Peter Oldag Bay</b>
<b>16-06-2009</b>	<b>skøde til Brian Christophersen</b>